

**SIEMENS**

SIEMENS

ACUSON X600

**ACUSON X FAMILY**  
Ultrasound Systems

**Übertrifft Ihre Erwartungen.  
Nicht Ihr Budget.**

**Das Ultraschallsystem ACUSON X600**

[siemens.de/X600](http://siemens.de/X600)

# Alles außer Standard!



Hochentwickelte  
Bildgebungs-Engine



Intelligentes  
Arbeiten



Fortschritt und  
Investitionsschutz

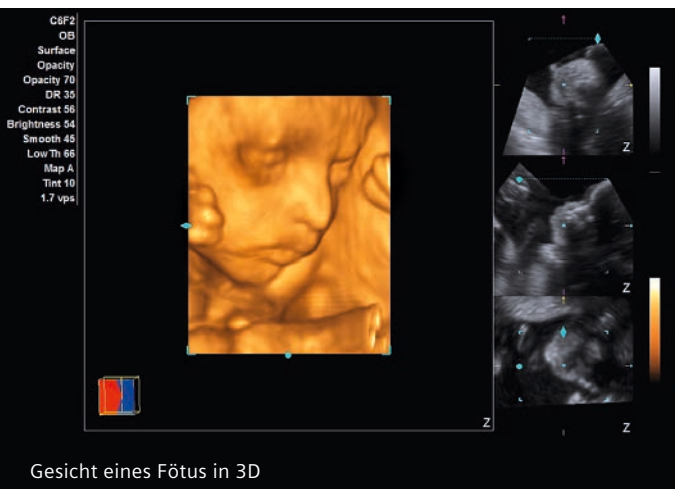
**Sie haben die Wahl ...  
Keine Kompromisse mit dem neuen X600  
für Ihre Praxis**

Bildqualität und Zuverlässigkeit – dabei gehen wir keine Kompromisse ein. Diesen Grundsatz haben wir uns zu eigen gemacht und das Ultraschallsystem ACUSON X600 konzipiert. Die leistungsfähige Bildgebungs-Engine liefert exzellente Ergebnisse in den klinischen Bereichen der Gynäkologie- Geburtshilfe, Allgemeinmedizin, und weiteren Fachdisziplinen. Investieren sie dort, wo es am wichtigsten ist und planen Sie für die Zukunft. Definieren Sie Ihren klinischen Standard neu für sich und Ihre Patienten.

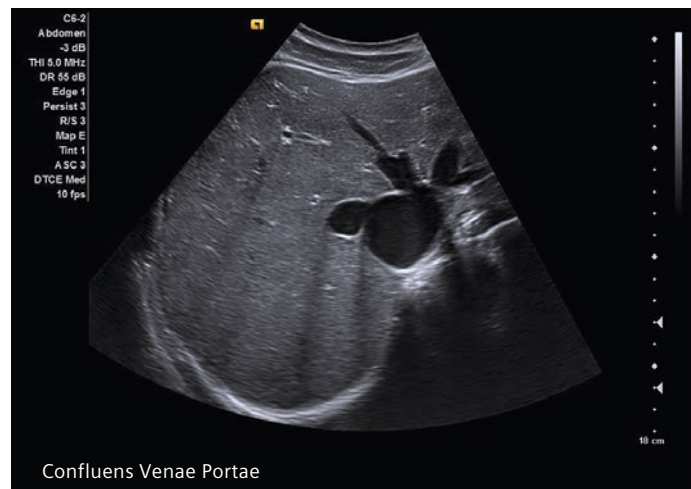
**ACUSON X600**



# Hochentwickelte Bildgebungs-Engine



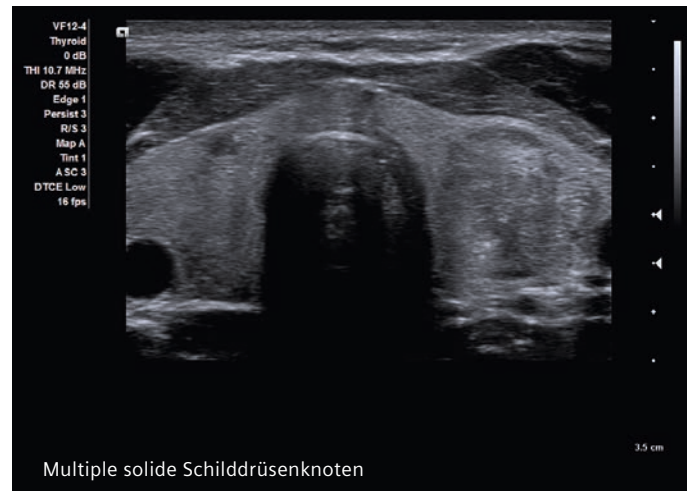
Gesicht eines Fötus in 3D



Confluens Venae Portae

Die wegweisende Bildgebungstechnik von Siemens Healthcare ist nicht nur unseren High-End-Systemen vorbehalten. Auch bei der Entwicklung eines kostengünstigeren Systems beginnen wir mit einer hochentwickelten Bildgebungs-Engine, um an entscheidender Stelle herausragende Qualität zu liefern.

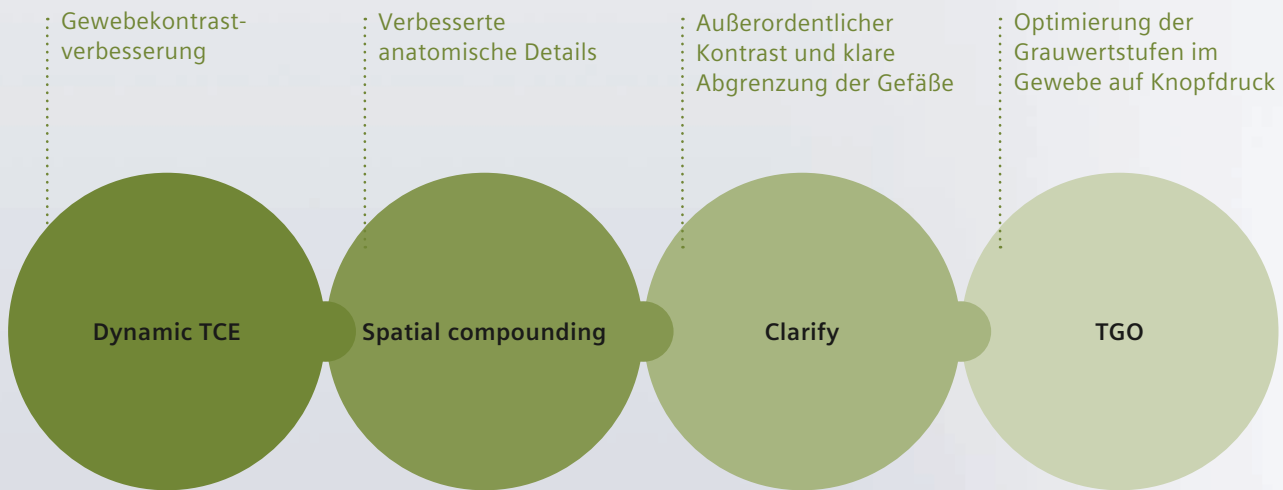
Das ACUSON X600 bietet eine ausgezeichnete Bildhomogenität im gesamten Sichtfeld, sodass sich Ihre klinische Arbeit auf klare, hochaufgelöste Bilder für ein breites Anwendungsspektrum stützen kann.



Multiple solide Schilddrüsenknoten



# Hochentwickelte Bildgebungs-Engine



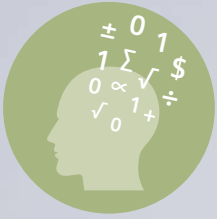
## Exzellente klinische Performance mit migrierten high-end Technologien

- **Dynamic TCE** (Tissue Contrast Enhancement): Technologie für die Visualisierung feinsten Gewebeveränderungen
- **Advanced SieClear**: mehr Informationen dank tangential abgetasteter Strukturen durch wechselnde Angulation der Ultraschallwellen.
- **TGO** (Tissue Grayscale Optimization): Optimierung des Workflows per Knopfdruck
- **Clarify VE** (Vascular Enhancement): Technologie für außerordentlichen Kontrast und klare Abgrenzung der Gefäße



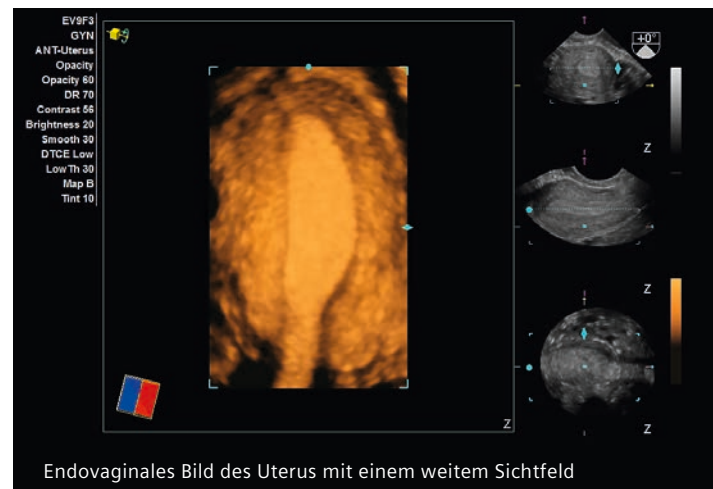
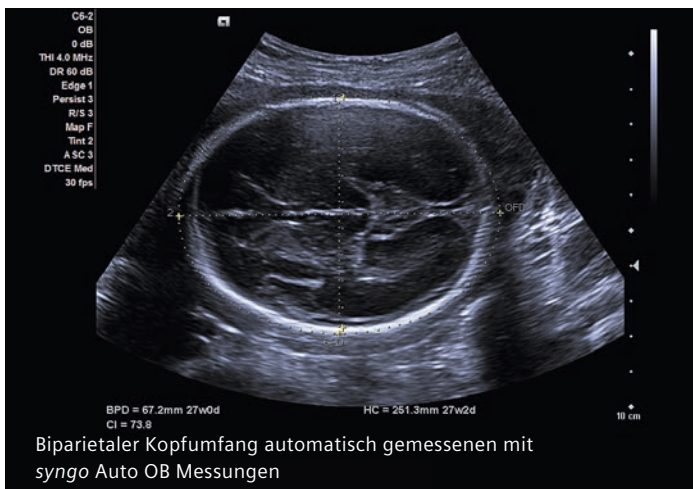
SIEMENS

ACUSON X FAMILY  
Ultrasound Systems



# Intelligentes Arbeiten

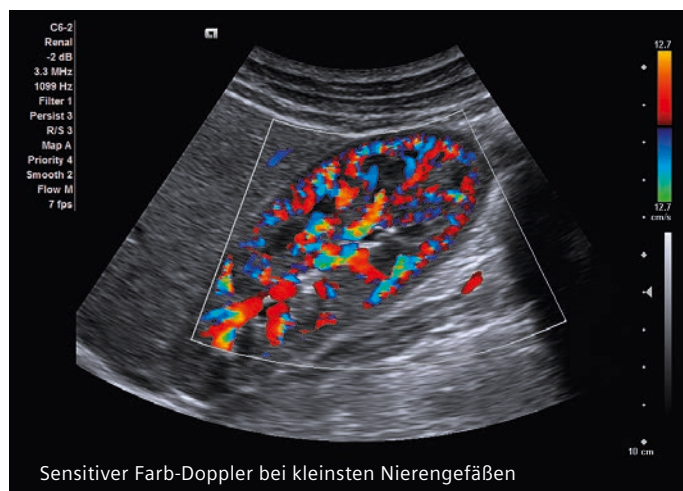
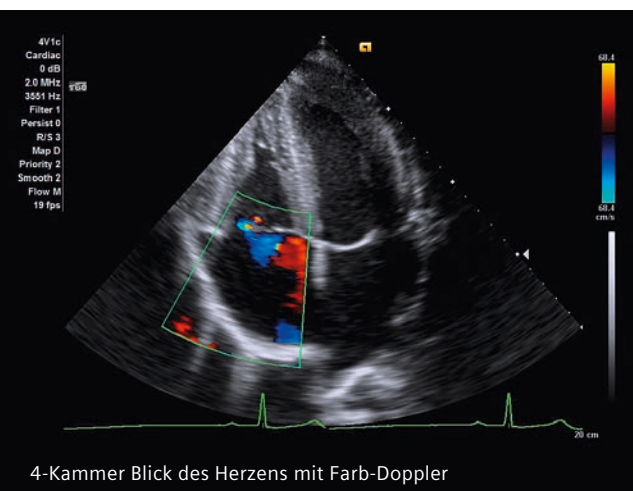
Für die Gynäkologie und die Innere Medizin



## Intelligentes Arbeiten – für adie Gynäkologie

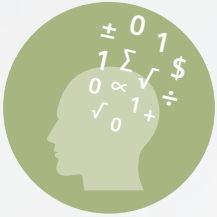
- **syngo Auto® OB Messungen:** Spart Zeit und verbessert die Konsistenz durch Automatisieren der häufigsten Messungen
- **Advanced fourSight™ 4D Technologie:** Integrieren Sie 3D/4D ganz leicht in Ihre Praxis mit einer Vielzahl an Optionen für die intuitive Aufnahme und Wiedergabe
- **HD-Zoom:** Detailauflösung auf höchstem Niveau für NT-Messung
- **DICOM OBGYN Structured Report:** Optimiertes Reporten mit vereinfachter Übertragung der Messergebnisse





## Intelligentes Arbeiten – für die Innere Medizin

- **Axius EF:** Spart Zeit und verbessert die Konsistenz durch automatische Berechnung der Auswurfraction
- **Clarify VE:** Generiert diagnostische Sicherheit bei Gefäßbeurteilungen durch adaptive Pixel-für-Pixel-Analyse in Echtzeit
- **HD-Zoom:** Detailauflösung auf höchstem Niveau für kleinste Strukturen, z.B. bei Gallensteinen
- **DICOM WLAN:** Optimierte Datenübertragung auch ohne Netzkabel



# Intelligentes Arbeiten

## Schallköpfe

Das Ultraschallsystem ACUSON X600 bietet ein breites Spektrum an innovativen Schallköpfen, die führend sind in der ergonomischen Gestaltung. Erweitern Sie Ihre diagnostischen Anwendungsbereiche und profitieren Sie von der klinischen Flexibilität und dem guten Preis-Leistungs-Verhältnis.



**C6F2**  
4D Schallkopf  
1.5–5.5 MHz



**C8F3**  
4D Schallkopf  
2.0–7.0 MHz



**VF12-4**  
Linearschallkopf  
4.0–12.0 MHz



**VF10-5**  
Linearschallkopf  
5.0–10.0 MHz



**EC9-4w**  
Vaginalschallkopf  
4.0–9.0 MHz

# 11 Sonden



**4V1c**  
Echoschallkopf  
1.0–4.0 MHz



**CH5-2**  
Abdomenschallkopf  
1.4–5.0 MHz



**C6-2**  
Abdomenschallkopf  
1.8–6.0 MHz



**EV9F3**  
4D Vaginalschallkopf  
3.0–9.0 MHz



**CW2**  
CW Dopplerstiftsonde  
mit 2.0 MHz



**CW5**  
CW Dopplerstiftsonde  
mit 5.0 MHz



# Fortschritt und Investitionsschutz

## Investitionsschutz

Der beste Schutz für Ihre Ultraschallinvestition ist die Möglichkeit, von technischen Fortschritten zu profitieren. Das ACUSON X600 nutzt fortlaufend Software- und Hardware-Upgrades, die für Systeme höherer Preisklassen entwickelt werden. Mit seiner als Standard bereitgestellten hochwertigen Ausstattung und den umfangreichen Optionen, passen Sie Ihre Ultraschallsystem an Ihre derzeitigen individuellen Bedürfnisse an und sind für zukünftige Aufgaben bestens gerüstet.

- Hinter den Produkten steht die nachweisliche Zuverlässigkeit von Siemens Healthcare
- Systemlösungen mit nur einem Schallkopf für viele Untersuchungen sparen Kosten, da keine zusätzlichen Schallköpfe benötigt werden
- Die hochwertige Standardausstattung bietet ein Premium-Erlebnis zum praktikablen Preis
- Skalier- und erweiterbar durch Anpassungsoptionen und Upgrades, damit Sie auf neue Herausforderungen reagieren können
- Breites Angebot von Schallköpfen für jeden Bedarf





# Technische Daten



## Technische Spezifikationen (Auszug)

- 20"-LED-Monitor mit integriertem ergonomischem Griff
- McAfee Viren Schutz
- 2D-Modus Abtastdichte: bis zu 512 Zeilen
- Prozessdatenkanäle: bis zu 23.360 Kanäle
- Gesamtsystem Dynamikbereich: > 205 dB
- Ultra-sensitive Breitband Schallköpfe mit individuell wählbaren Frequenzen
- Automatische Hüllkurven-Vermessung des Doppler-Spektrums in Echtzeit und am angehaltenen Bild inkl. Berechnungen von PS, ED, TAMx, TAMn, PI, RI und S/D

## System

- Höhenverstellbares und drehbares Bedienfeld
- Allseitig beweglicher Monitorarm für verbesserte Ergonomie:
  - Arm Rotation: -90° bis +90°
  - Neigung: 15° bis 90°
- Integrierte leistungsstarke Audio Lautsprecher
- Schnellstart Funktionalität „Quikstart“ (optional) zur Erhöhung der Verfügbarkeit





## Sonden Technologie

Ultrasensitive Breitband-Sonden, abgestimmt mit vom Benutzer wählbarer MultiHertz™ Frequenz Bildgebung, verbessert Auflösung und Penetration. Bis zu 7 Frequenzen im 2D u. THI-Mode und je 2 Frequenzen im Farb- und Spektraldoppler erweitern die klinische Vielseitigkeit eines einzigen Schallkopfes und optimiert die Investition in die Sonden.

- microCase™ Sonden Miniaturisierungstechnologie und SuppleFlex™ Sondenkabel mit integriertem Kabelmanagement sorgen für Schutz während der Untersuchungen und des Transports
- Unabhängige 2D und Farbdoppler Frequenzen für optimale Auflösung und Penetration
- Frequenz Bereich: 1,3–11,4 MHz
- „Hanafy“ Linsen-Schalltechnologie
- Universelle Edelstahlbiopsieführung und Einmalbiopsieführungen für spezielle curved und lineare Schallköpfe

## Standardausstattung ACUSON X600 – starten Sie sofort durch!

- Farb-Doppler
- Power-Doppler
- Gewebe-Doppler
- PW Spektral-Doppler
- Advanced SieClear Spatial Compounding
- Dynamic Tissue Contrast Enhancement
- Tissue Harmonic Imaging
- Tissue Grayscale Optimierung
- DICOM Connectivity
- Solidcore-Virusprotection

Aufgrund lokaler Einschränkungen von Vertriebsrechten und Serviceverfügbarkeiten können wir leider nicht gewährleisten, dass alle in dieser Broschüre aufgeführten Produkte weltweit gleichermaßen durch Siemens vertrieben werden können.

Die Informationen in diesem Dokument beinhalten allgemeine technische Beschreibungen von Leistungen und Ausstattungsmöglichkeiten, die nicht in jedem Einzelfall vorliegen müssen.

Verfügbarkeit und Ausstattungspakete können sich von Land zu Land unterscheiden. Aus diesem Grund sind die gewünschten Leistungen und Ausstattungen im Einzelfall bei Vertragsschluss festzulegen.

Siemens behält sich das Recht vor, Konstruktion, Ausstattungspakete, Leistungsmerkmale und Ausstattungsmöglichkeiten ohne vorherige Bekanntgabe zu ändern. Die aktuellsten Informationen erhalten Sie bei Ihrer zuständigen Siemens-Vertretung.

Freigestellte klinische Bilder können zur besseren Darstellung der Pathologie beschnitten sein.

ACUSON X600 ist eine Marke der Siemens Medical Solutions USA, Inc.

#### **Local Contact Information**

##### **In Germany**

Siemens Healthcare GmbH  
Karlheinz-Kaske-Straße 2  
91052 Erlangen  
Germany  
Phone: 0800 311 22 99  
[siemens.de/ultraschall](http://siemens.de/ultraschall)

#### **Siemens Healthcare Headquarters**

Siemens Healthcare GmbH  
Henkestraße 127  
91052 Erlangen  
Germany  
Phone: +49 9131 84-0  
[siemens.com/healthcare](http://siemens.com/healthcare)